



LIFE + DESMAN

« Conservation des populations de Desman des Pyrénées et
ses habitats dans les Pyrénées françaises »

Livret de détermination simplifié des mustélidés

Fiche observation en annexe





La Belette et l'Hermine

Ces deux espèces se ressemblent beaucoup de par leur couleur brunâtre sur le dos et blanche sur la partie ventrale. Néanmoins, en hiver, l'**Hermine** change de couleur et devient toute blanche à l'exception du bout de sa queue qui reste noire. Les caractéristiques qui permettent de différencier ces deux espèces sont **leur taille et la queue**. Chez la **Belette**, cette dernière est fine et courte, alors que chez l'Hermine, elle est plus longue et se termine par un plumeau terminal noir. On observe chez la Belette une démarcation irrégulière entre le pelage du dos et le ventre tandis que pour l'Hermine la ligne de démarcation est bien rectiligne. La Belette est le plus petit des mustélidés et le plus petit carnivore d'Europe avec une taille ne dépassant pas une vingtaine de centimètres environ pour un poids de moins de 100 grammes. L'Hermine quant à elle est deux à trois fois plus grande que la Belette.



Pelage d'hiver

L'Hermine (*Mustela erminea*)



La Belette d'Europe (*Mustela nivalis*)





Les Visons

Le **Vison d'Europe** est une espèce menacée et protégée. En 1997, la présence de cette espèce est attestée que dans les régions Poitou-Charentes et Aquitaine. Une des causes du déclin de l'espèce est la compétition avec le Vison d'Amérique qui occupe la même niche écologique. Cette espèce a été introduit en France dans le milieu naturel via la fermeture de fermes d'élevage pour sa fourrure. Ces deux espèces peuvent se confondre, cependant quelques caractéristiques nous permettent de les différencier.

Le **Vison d'Amérique** est plus gros que le Vison d'Europe, cependant le critère qui permet de mieux les différencier est la **tâche sur le museau**. Chez le Vison d'Europe, cette tâche blanche est présente sur la partie supérieure des lèvres et sur le menton, là où son cousin d'Amérique n'en a que sur le menton.



© Photo Archives Guillaume Bonnaud

Le Vison d'Europe (*Mustela lutreola*)



Djo Djokkos

Le Vison d'Amérique (*Neovison vison*)

Le saviez vous ?

Le Vison d'Amérique est une espèce exotique classée nuisible car elle possède un très fort potentiel colonisateur. Prédateur opportuniste, son régime alimentaire, qui varie selon les saisons et les régions, est constitué de mammifères, d'oiseaux, de poissons, d'amphibiens, et de crustacés. En 2015, Roméro démontre que le **Desman des Pyrénées**, espèce emblématique et protégée, est une proie avérée du Vison d'Amérique.



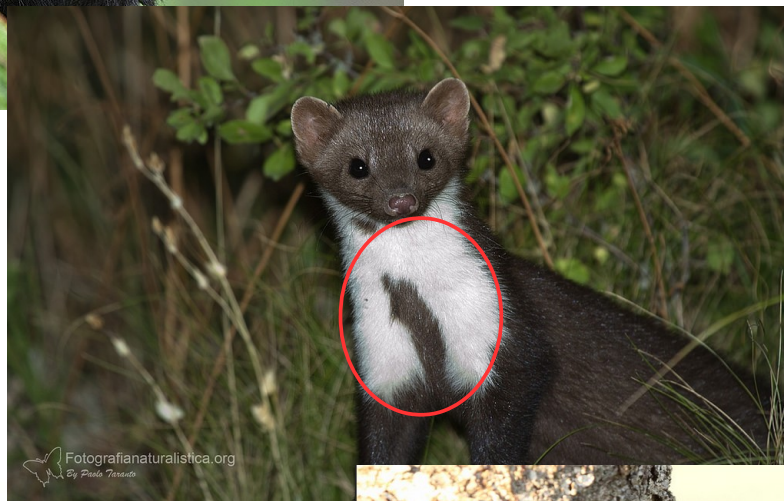
Le Putois, la Martre et la Fouine

De nombreuses variations de pelage existent et peuvent rendre difficiles l'identification entre le **Putois et les visons**. Cependant, le Putois possède un masque facial blanc avec une tâche sur le museau à la différence du Vison d'Europe qui lui ne possède que la tâche au museau.

En ce qui concerne la **Fouine et la Martre**, toutes deux peuvent être confondues. Cependant, à la différence de la Martre, la Fouine possède une tâche blanche qui s'étend jusqu'aux pattes. La Martre quant à elle possède une tâche souvent jaunâtre voir orangée couvrant uniquement la gorge.



Le Putois d'Europe
(*Mustela putorius*)



La Fouine
(*Martes foina*)



La Martre des pins
(*Martes martes*)



La Loutre et le Blaireau

La **Loutre** est un mammifère carnivore semi-aquatique protégé. Elle fut autrefois présente sur tout le territoire français avant de disparaître au court du XIXe-XXe siècle d'une grande partie de son aire naturelle de répartition. Elle mesure entre 1m et 1,30 m, dont environ un tiers pour la queue pour un poids entre 6 et 15 kg. Son pelage imperméable est brun foncé et plus clair sur la partie ventrale et sur le cou. Son régime alimentaire est constitué principalement de poissons mais il peut également être constitué d'amphibiens, d'invertébrés aquatiques, de mammifères, d'oiseaux, de reptiles et invertébrés terrestres.



NicoArch

Le saviez vous ?

La Loutre est une concurrente redoutable pour les population de **Vison d'Amérique**. Elle les contraint à changer de territoire de chasse modifiant ainsi leur régime alimentaire.

La Loutre d'Europe
(*Lutra lutra*)

Le **Blaireau** est le plus grand des mustélidés, son corps est massif et couvert d'une fourrure grise lui donnant un air pataud. Sa tête est blanche rayée par deux bandes noires partant des épaules derrière les oreilles et descendant par les yeux jusque près du museau.

Le Blaireau européen
(*Meles meles*)



François Ribeaud